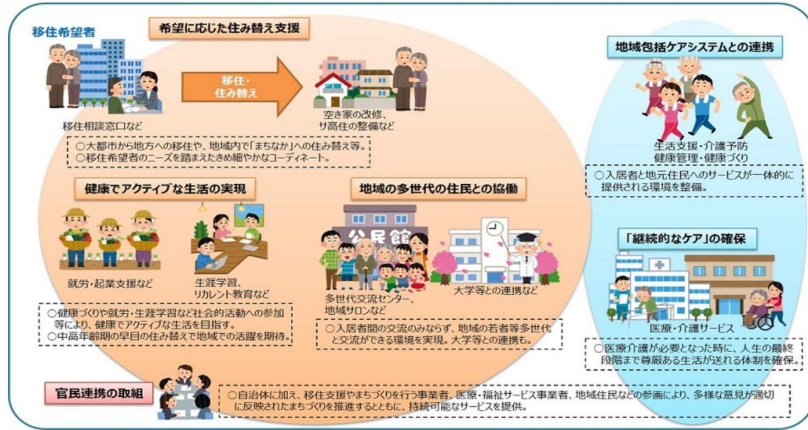


5月ら・し・さサロン

日本版 CCRC と終の棲家 ～事例と今後の展望～



※内閣官房地方創生日本版 CCRC より

近年、終の棲家に求めるものは「安心・安全」から「生き生きと暮らせるか」に変わりつつあります。

よく選んで施設入所したはずなのに、実際暮らしてみたら失敗したと住み替えるケースも少なくありません。

日本の社会保障のピンチ・人生高齢期の彩りピンチの両方を救う施策『日本版 CCRC(生涯活躍のまち)』について、全国の事例や講師が関わるプロジェクトをご紹介します。現状と今後の展望をお話しいたします。



講師紹介

秋丸アルハ氏 (ら・し・さ会員)
東京農工大・農学部卒。自然と人間の共生学専攻。

大学入学時に音楽ユニット Rose in many Colors 始動。TV・ラジオ・映画・舞台への楽曲提供や出演などを

重ね、現在に至る。加えて音響機材メーカーのデザイン業務をする一方、リーマンショックや東日本大震災で音楽業界も人々の暮らしも揺さぶられる状況を直視する中で「社会の歪みは、社会の弱者に大きく影響する」ことを痛感し、自分らしく人生を生きるために必要な知識やノウハウを取得し、それを広めるべく、CFP®・1級ファイナンシャルプランニング技能士、終活アドバイザー、介護予防指導士、愛玩動物飼養管理士を取得。

株式会社アルファライフケア代表取締役。

現在、各地の日本版 CCRC(生涯活躍のまち)プロジェクトにプロデューサーやコンサルタントとして参加しながら、獲得した知識とノウハウを融合し、新たなライフデザインロールモデルや、動物と人間がお互い老後も不安なく共に暮らせるライフシステムの開発・提案に取り組んでいる。



日時：2022年5月26日(木)

14:00~15:30

参加費：会員 1,000円

一般 2,000円

※当日会場でお支払いください

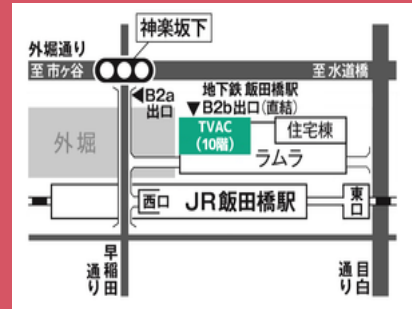
※締切 5月23日(月)

※定員 22名

会場：東京ボランティア・市民活動センター 会議室 A&B

(飯田橋セントラルプラザ 10F)

※低層用エレベーターをご利用ください



アクセス：JR 飯田橋駅西口

地下鉄 有楽町線、東西線、南北線、大江戸線の「B2b」出口

NPO 法人ら・し・さ

〒104-0031

東京都中央区京橋 2-6-10 宝照ビル 3F

お申込みはホームページから、

[NPO 法人ら・し・さ](#) [検索](#)

mail でのお申込み

kanri@ra-shi-sa.jp

お申込みは、こちら →

